

Jov
Sanierung

email-Bericht

(z. Hd.: Herr Saliu, saliu.bashkim@promotec.ch)

(z. Hd.: Herr Loretan, loretan.georg@promotec.ch)

Objekt

Auftrags-Nr. Bachema

Auftraggeber
Rechnungsadresse
Bericht an
Kopie an
Bericht per e-mail an
Bericht per e-mail an**Einsteinstrasse 2, Bern**

20145887

Promotec Service GmbH, Sonnenweg 14, 4153 Reinach BL
Promotec Service GmbH, Sonnenweg 14, 4153 Reinach BL
Promotec Service GmbH, B. Saliu, Sonnenweg 14, 4153 Reinach BL
Hebeisen + Vatter Architekten, Münzrain 4, 3005 Bern
Promotec Service GmbH, G. Loretan, loretan.georg@promotec.ch
Promotec Service GmbH, B. Saliu, saliu.bashkim@promotec.ch**Probenübersicht**

Bachema-Nr.	Probenbezeichnung	Probenahme / Eingang Labor
26508	W Nr. 1-4 Trakt 4 Süd/Ost 3. OG Männer WC WT/KW	14.08.14 / 15.08.14
26509	W Nr. 5 Trakt 4 Süd/Ost EG Männer WC WT rechts KW	14.08.14 / 15.08.14
26510	W Nr. 6 Trakt 4 Süd/Ost EG Männer WC WT links KW	14.08.14 / 15.08.14
26511	W Nr. 7 Hauseingang KW Nord	14.08.14 / 15.08.14

- **Der Auftrag wird abgeschlossen.**Freundliche Grüsse
BACHEMA AGD. Tschumi
Tel.: 044 738 39 00A. Rust, Dr. sc. nat. / Dipl. Umwelt-Natw. ETH
Tel.: 044 738 39 52

Objekt
Auftraggeber
Auftrags-Nr. Bachema

Einsteinstrasse 2, Bern
Promotec Service GmbH
20145887

Probenbezeichnung

Proben-Nr. Bachema
Tag der Probenahme

Nr. 1-4 Trakt 4 Süd/Ost 3. OG Männer WC WT/KW	Nr. 7 Haus-eingang KW Nord	Nr. 6 Trakt 4 Süd/Ost EG Männer WC WT links KW	Nr. 5 Trakt 4 Süd/Ost EG Männer WC WT rechts KW	Epoxid-harzbe-schichtung BAG 165
26508 14.08.14	26511 14.08.14	26510 14.08.14	26509 14.08.14	

Physikalisch-chemische Parameter

Aussehen	klar	klar	klar	klar	klar
Farbe	farblos	farblos	farblos	farblos	farblos
Geruch	geruchlos	geruchlos	geruchlos	geruchlos	geruchlos
Trübung nephelometrisch	<0.1	0.4	<0.1	<0.1	1

Organische Summenparameter

TOC	mg/L C	0.36	0.38	0.36	0.37	+0.5
-----	--------	------	------	------	------	------

Organische Parameter

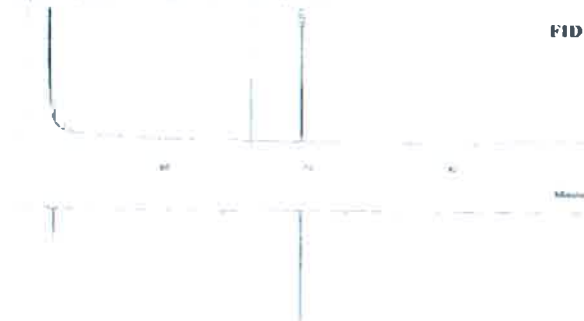
Bisphenol A *	µg/L	<1				30
Bisphenol-A-Diglycidylether (BADGE) *	µg/L	<1				
Bisphenol-A-(2,3-Dihydroxypropyl)-Glycidylether (BADGE · H ₂ O) *	µg/L	<1				
Bisphenol-A-Bis(2,3-Dihydroxypropyl)-ether (BADGE · 2 H ₂ O) *	µg/L	<1				
Bisphenol-A-Diglycidylether (BADGE) einschliesslich Hydrolyseprodukte*	µg/L	<5				450
GC-Fingerprint		s. Anhang				

Mikrobiologische Untersuchungsparameter

Aerobe, mesophile Keime	KBE/mL	68	2	35	73	300
-------------------------	--------	----	---	----	----	-----

Anhang GC-Fingerprint: Probe 26508: Nr. 1-4 Trakt 4 Süd/Ost 3. OG Männer WC WT/KW

Sample ID: 1225304 Injektion: 1 1 Wasser Probe



FID

Nicht chlorierte Lösungsmittel: negativ
Benzin: negativ
Heizöl / Dieselöl: negativ
Technisches Ölgemisch: negativ
Teeröl: negativ
PCB (Konzentrationsbereich): negativ (<0.1 µg/L)
Bemerkung: **Keine GC-gängigen Substanzen in relevanten Konzentrationen.**

Übriges:

ECD

② nach Sanierung

email-Bericht (z. Hd.: Frau Vetter,
(z. Hd.: Herr Saliu, saliu.bashkim@promotec.ch)
(z. Hd.: Herr Loretan, loretan.georg@promotec.ch)

Objekt

Auftrags-Nr. Bachema

Einsteinstrasse 2, Bern

20145887

Auftraggeber
Rechnungsadresse
Bericht an
Kopie an
Bericht per e-mail an
Bericht per e-mail an

Promotec Service GmbH, Sonnenweg 14, 4153 Reinach BL
Promotec Service GmbH, Sonnenweg 14, 4153 Reinach BL
Promotec Service GmbH, B. Saliu, Sonnenweg 14, 4153 Reinach BL
Hebeisen + Vatter Architekten, Münzrain 4, 3005 Bern
Bundesamt für Bauten und Logistik BBL, M. Vetter, Fellerstrasse 21, 3003 Bern
Promotec Service GmbH, G. Loretan, loretan.georg@promotec.ch
Promotec Service GmbH, B. Saliu, saliu.bashkim@promotec.ch

Probenübersicht

Bachema-Nr.	Probenbezeichnung	Probenahme / Eingang Labor
37396 W	Nr. 1-4 Trakt 4 Süd/Ost 3. OG Männer WC WT rechts KW	28.10.14 / 29.10.14
37397 W	Nr. 5 Trakt 4 Süd/Ost EG Männer WC WT rechts KW	28.10.14 / 29.10.14
37398 W	Nr. 6 Hauseingang Nord KW	28.10.14 / 29.10.14

- **Der Auftrag wird abgeschlossen.**

Freundliche Grüsse
BACHEMA AG



D. Tschumi
Tel.: 044 738 39 00



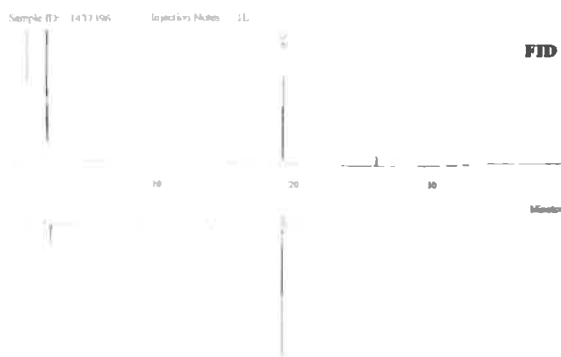
A. Rust, Dr. sc. nat. / Dipl. Umwelt-Natw. ETH
Tel.: 044 738 39 52

Bachema AG
Analytische Laboratorien

Objekt
Auftraggeber
Auftrags-Nr. Bachema

Einsteinstrasse 2, Bern
Promotec Service GmbH
20145887

Anhang GC-Fingerprint: Probe 37396: Nr. 1-4 Trakt 4 Süd/Ost 3. OG Männer WC WT rechts KW



FID

Nicht chlorierte Lösungsmittel: negativ
Benzin: negativ
Heizöl / Dieselöl: negativ
Technisches Ölgemisch: negativ
Teeröl: negativ
PCB (Konzentrationsbereich): negativ (<0.1 µg/L)
Bemerkung: Keine GC-gängigen Substanzen in relevanten Konzentrationen.

Übriges:

ECD

Objekt
Auftraggeber
Auftrags-Nr. Bachema

Einsteinstrasse 2, Bern
Promotec Service GmbH
20145887

Probenbezeichnung		Nr. 1-4 Trakt 4 Süd/Ost 3. OG Männer WC WT rechts KW	Nr. 5 Trakt 4 Süd/Ost EG Männer WC WT rechts KW				Epoxid- harzbe- schichtung BAG 165
Proben-Nr. Bachema Tag der Probenahme		37396 28.10.14	37397 28.10.14				
Physikalisch-chemische Parameter							
Aussehen		klar	klar				klar
Farbe		farblos	farblos				farblos
Geruch		geruchlos	geruchlos				geruchlos
Trübung nephelometrisch		TE/F <0.1	<0.1				1
Organische Summenparameter							
TOC		mg/L C	0.32	0.36			+0.5
Organische Parameter							
Bisphenol A *		µg/L	<1				30
Bisphenol-A-Diglycidylether (BADGE) *		µg/L	<1				
Bisphenol- A-(2,3-Dihydroxy propyl)-Glycidyl- ether (BADGE · H2O) *		µg/L	<1				
Bisphenol-A-Bis(2,3-Dihydro xypropyl)- ether (BADGE · 2 H2O) *		µg/L	<1				
Bisphenol-A-Diglycidylether (BADGE) einschliesslich Hydrolyseprodukte*		µg/L	<5				450
GC-Fingerprint			s. Anhang				
Mikrobiologische Untersuchungsparameter							
Aerobe, mesophile Keime		KBE/mL	295	236			300

Probenbezeichnung		Nr. 6 Haus- eingang Nord KW					Epoxid- harzbe- schichtung BAG 165
Proben-Nr. Bachema Tag der Probenahme		37398 28.10.14					
Physikalisch-chemische Parameter							
Aussehen		klar					klar
Farbe		farblos					farblos
Geruch		geruchlos					geruchlos
Trübung nephelometrisch		TE/F 0.2					1
Organische Summenparameter							
TOC		mg/L C	0.43				+0.5
Mikrobiologische Untersuchungsparameter							
Aerobe, mesophile Keime		KBE/mL	80				300

Schlieren, 10. Dezember 2014
DT

Promotec Service GmbH
Sonnenweg 14
4153 Reinach BL

REINACH
11. Dez. 2014

Untersuchungsbericht

Sanierung
war im 1998!

Objekt: Brauereiweg 4, Reinach

Technische Zeichnung
P. B. Bachema AG
Reinach
01.12.2014
B. Saliu
4153 Reinach BL
Promotec Service GmbH
Sonnenweg 14
4153 Reinach BL
Tel. +41 78 850 11 11
Fax +41 78 850 11 12
www.bachema.ch

Auftrags-Nr. Bachema	20149187
Proben-Nr. Bachema	42729-42731
Tag der Probenahme	03. Dezember 2014
Eingang Bachema	04. Dezember 2014
Probenahmeort	Reinach BL
Entnommen durch	B. Saliu, Promotec Service GmbH
Auftraggeber	Promotec Service GmbH, Sonnenweg 14, 4153 Reinach BL
Rechnungsadresse	Promotec Service GmbH, Sonnenweg 14, 4153 Reinach BL
Bericht an	Promotec Service GmbH, B. Saliu, Sonnenweg 14, 4153 Reinach BL
Bericht per e-mail an	Promotec Service GmbH, B. Saliu, saliu.bashkim@promotec.ch

Freundliche Grüsse
BACHEMA AG

A. Rust
Annette Rust

Dr. sc. nat. / Dipl. Umwelt-Natw. ETH

Bachema AG
 Hauptstrasse 10
 4100 Birmensdorf

Objekt: Brauereiweg 4, Reinach
Auftraggeber: Promotec Service GmbH
Auftrags-Nr. Bachema: 20149187

Probenbezeichnung	KW WT Fiechter OG	KW WT Ruppert EG	WW WT Vital EG		Epoxidharzbeschichtung BAG 165
Proben-Nr. Bachema	42729	42730	42731		
Tag der Probenahme	03.12.14	03.12.14	03.12.14		
Entnahmezeit	11:00	11:00	11:00		

Physikalisch-chemische Parameter

Aussehen	klar	klar	klar		klar
Farbe	farblos	farblos	farblos		farblos
Geruch	geruchlos	geruchlos	geruchlos		geruchlos
Trübung nephelometrisch TEF	<0.1	<0.1	<0.1		1

Organische Summenparameter

TOC mg/L C	0.52	0.52	0.52		+0.5
-------------------	-------------	-------------	-------------	--	-------------

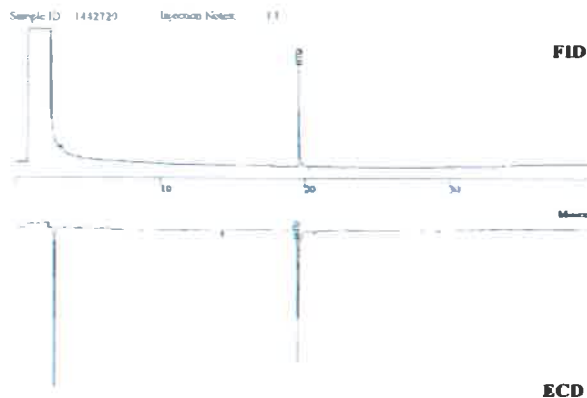
Organische Parameter

Bisphenol A * µg/L	<1				30
Bisphenol-A-Diglycidylether (BADGE) * µg/L	<1				
Bisphenol-A-(2,3-Dihydroxypropyl)-Glycidylether (BADGE · H2O) * µg/L	<1				
Bisphenol-A-Bis(2,3-Dihydroxypropyl)-ether (BADGE · 2 H2O) * µg/L	<1				
Bisphenol-A-Diglycidylether (BADGE) einschliesslich Hydrolyseprodukte* GC-Fingerprint µg/L	<5				450
	s. Anhang				

Mikrobiologische Untersuchungsparameter

Aerobe, mesophile Keime KBE/mL	n.n.	n.n.	60		300
---------------------------------------	-------------	-------------	-----------	--	------------

Anhang GC-Fingerprint: 42729: KW WT Fiechter OG



Nicht chlorierte Lösungsmittel: negativ
Benzin: negativ
Heizöl / Dieselöl: negativ
Technisches Ölgemisch: negativ
Teeröl: negativ
PCB (Konzentrationsbereich): negativ (<0.1 µg/L)
Bemerkung: Keine weiteren GC-gängigen Substanzen in relevanten Konzentrationen.
Übriges: Hinweis auf flüchtige halogenierte Verbindungen.